

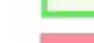



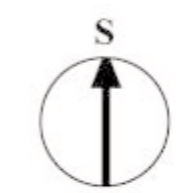
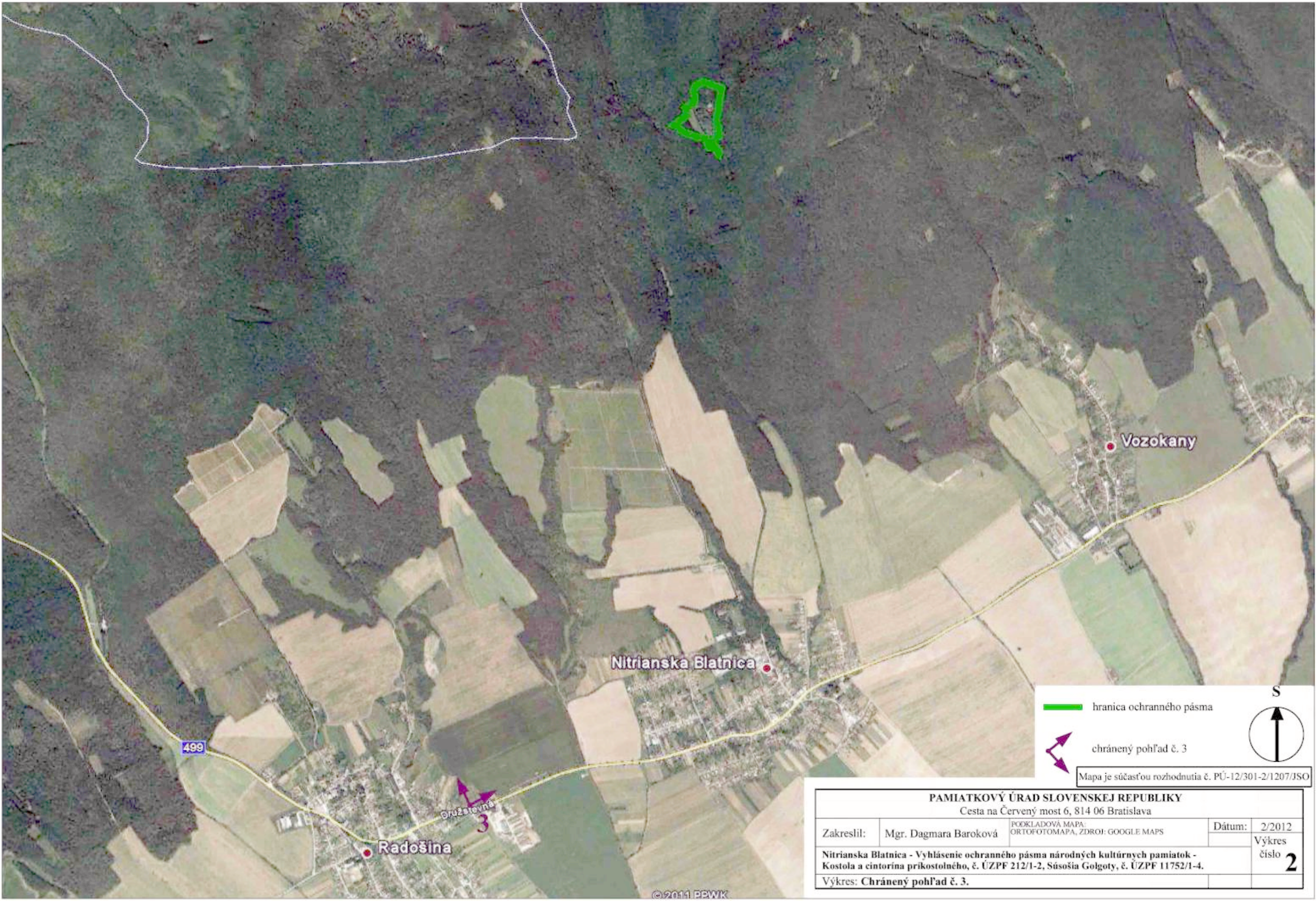


-  hranica ochranného pásma
-  územie ochranného pásma
-  národné kultúrne pamiatky
-  národné kultúrne pamiatky - plochy
-  orientačné umiestnenie susedia Golgoty
-  chránený pohľad č. 1-2



Mapa je súčasťou rozhodnutia č. PÚ-12/301-2/1207/JSO

PAMIATKOVÝ ÚRAD SLOVENSKEJ REPUBLIKY			
Cesta na Červený most 6, 814 06 Bratislava			
Zakreslil:	Mgr. Dagmara Baroková	PODKLADOVÁ MAPA: INFORMAČNÝ SYSTÉM KATASTRA NEHNUTEJNOSTÍ ÚRAD GEODEZIE, KARTOGRAFIE A KATASTRA SLOVENSKEJ REPUBLIKY 18. 10. 2011	Dátum: 2/2012
Nitrianska Blatnica - Vyhlásenie ochranného pásma národných kultúrnych pamiatok - Kostola a cintorína prikostolného, č. ÚZPF 212/1-2, Susedia Golgoty, č. ÚZPF 11752/1-4.			Výkres číslo 1
Výkres: Vymedzenie územia ochranného pásma, chránené pohľady.			Mierka: 1:2000



499

Radošina

Nitrianska Blatnica

Vozokany

Oružarovná
3

hranica ochranného pásma

chránený pohľad č. 3



Mapa je súčasťou rozhodnutia č. PÚ-12/301-2/1207/JSO

PAMIATKOVÝ ÚRAD SLOVENSKEJ REPUBLIKY
Cesta na Červený most 6, 814 06 Bratislava

Zakreslil:	Mgr. Dagmara Baroková	PODKLADOVÁ MAPA: ORTOFOTOMAPA, ZDROJ: GOOGLE MAPS	Dátum:	2/2012
Nitrianska Blatnica - Vyhlásenie ochranného pásma národných kultúrnych pamiatok - Kostola a cintorína pri kostolného, č. ÚZPF 212/1-2, Súsosia Golgoty, č. ÚZPF 11752/1-4.			Výkres číslo	2
Výkres: Chránený pohľad č. 3.				